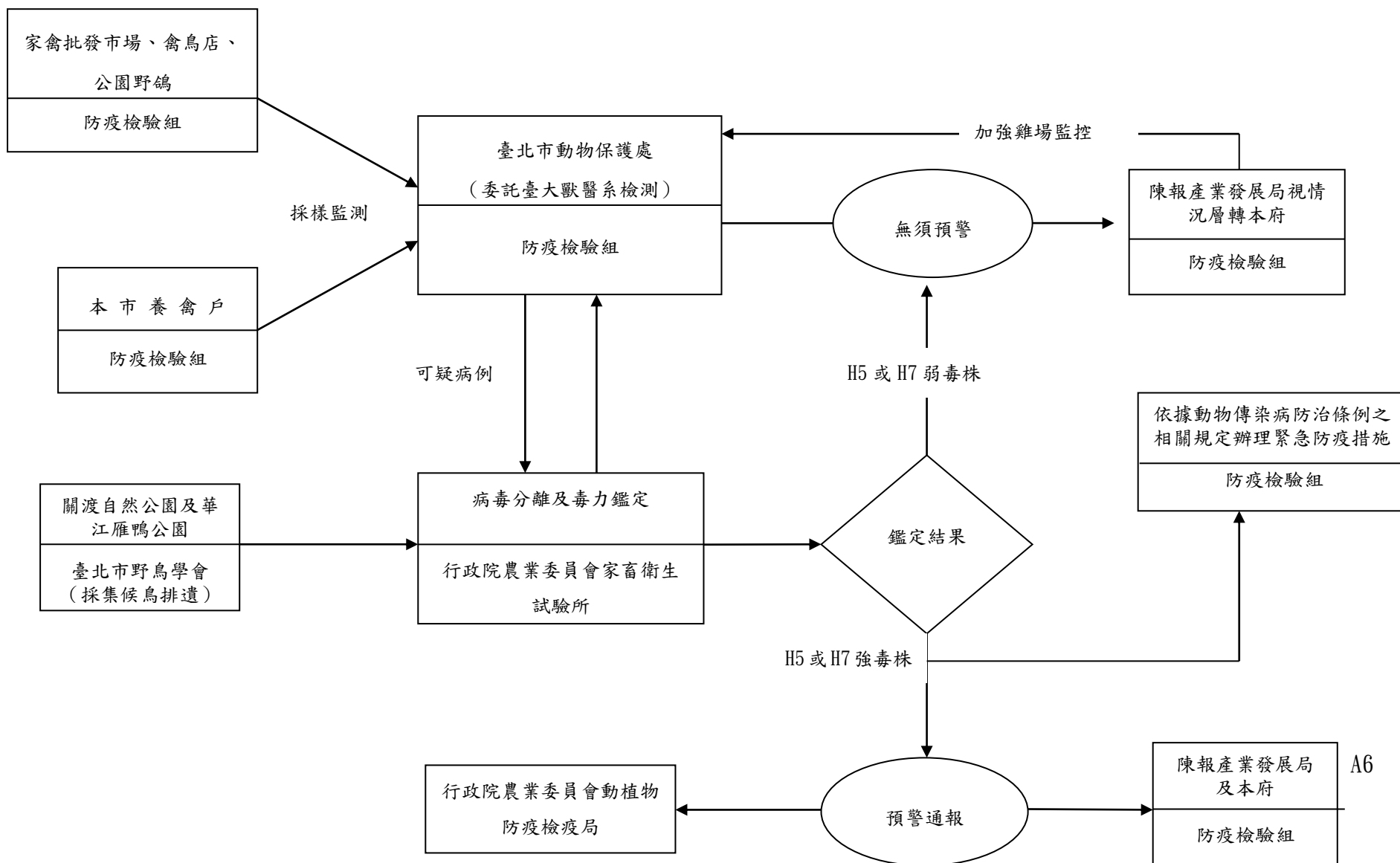


臺北市高病原性家禽流行性感冒(HPAI)監測、預警及通報流程圖 (A003)



臺北市高病原性家禽流行性感冒(HPAI)監測、預警及通報流程說明表

工作項目	作業程序說明及控制重點	法令依據與參考資料	使用表單
<p>臺北市高病原性家禽流行性感冒(HPAI)監測、預警及通報流程(A003)</p>	<p>一、作業程序</p> <ol style="list-style-type: none"> 1. 本處防疫檢驗組派員赴本市家禽批發市場、禽鳥店、公園野鴿群聚處及養禽戶採取糞便檢體送國立臺灣大學人畜共通傳染中心初步檢測(本市關渡自然公園及華江雁鴨公園, 行政院農委會委託臺北市野鳥學會採集候鳥排遺, 送行政院農業委員會家畜衛生試驗所(病毒分離及毒力鑑定)檢測。 2. 經國立臺灣大學人畜共通傳染中心檢測可疑病例, 由本處防疫檢驗組派員送行政院農業委員會家畜衛生試驗所, 執行病毒分離及毒力鑑定。 3. 經行政院農業委員會家畜衛生試驗所檢測為 H5 或 H7 強毒株, 由本處陳報產業發展局及本府, 並由行政院農業委員會動植物防疫檢疫局發布預警。 4. 由本處依動物傳染病防治條例之相關規定辦理緊急防疫措施。 <p>二、控制重點</p> <ol style="list-style-type: none"> 1. 主動赴本市養禽處所採樣送檢, 期「早期發現、即早處置」。 2. 經檢測為 H5 或 H7 強毒株, 即陳報本府, 並由本處依動物傳染病防治條例之相關規定辦理緊急防疫措施。 	<ol style="list-style-type: none"> 1. 動物傳染病防治條例及其施行細則 2. 防範家禽流行性感冒(H5H7)緊急應變措施手冊 	<ol style="list-style-type: none"> 1. 採樣記錄表 2. 病毒監測檢驗報告